

Distribuidor de Linha dupla mod. DSPQ-L

PRINCIPIOS DE FUNCIONAMENTO:

No sistema de Linha Dupla, os distribuidores são movidos hidráulicamente através do próprio fluido direcionado para um pistão de comando alternadamente nos dois sentidos. O sistema de Linha Dupla é usado principalmente onde os pontos são de longas distâncias entre si. É necessária a existência de uma Bomba de alta pressão, e alta vazão.

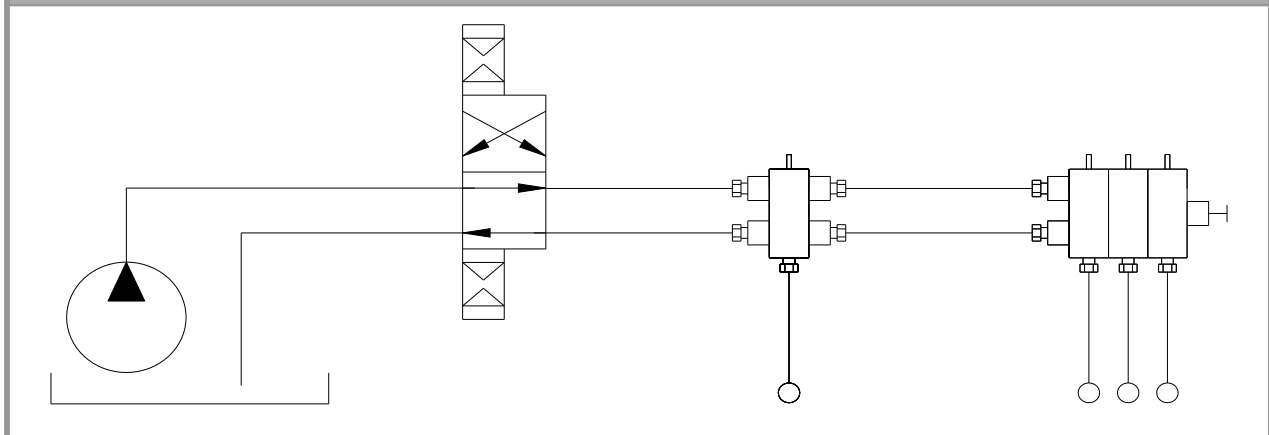
São comandados através de uma válvula inversora, acionadas hidráulicamente, dirigindo o fluxo contínuo da Bomba, alternando em uma das linhas principais do Sistema de Lubrificação. O monitoramento pode ser feito através de pressostatos em cada uma das duas linhas principais.

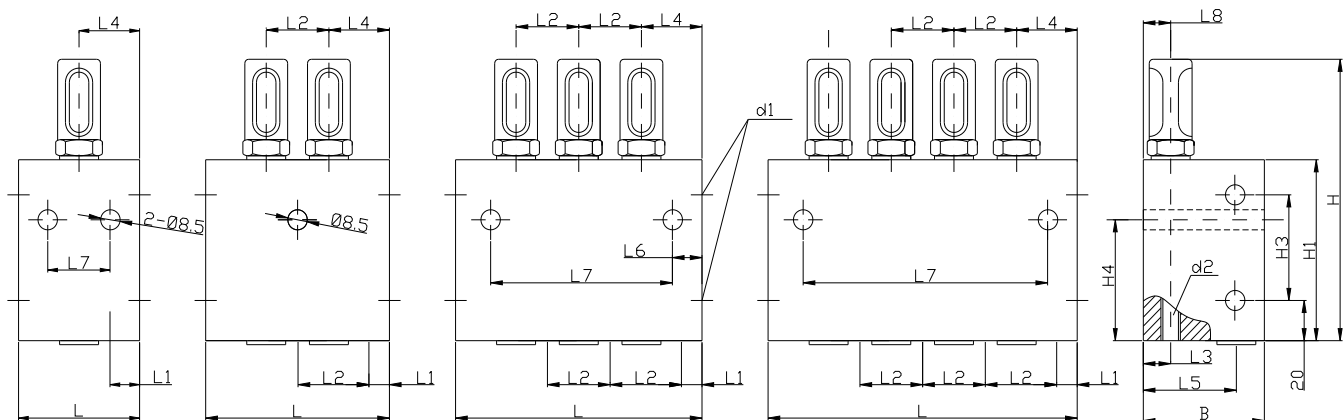
O distribuidor possui controle visual através de um pino. Acoplado ao distribuidor existem parafusos nas hastes de cada saída para regulagem do volume para cada ponto individualmente.

O distribuidor funciona somente se houver a inversão das linhas de pressão por meio de válvula inversora. A pressão de cada linha hidráulica pode ser monitorada por meio de pressostatos no fina de cada linha.



Modelo:	Pressão	Nº Saídas	Volume por ciclo (Regulável)	Peso
DSPQ – L2	200km/cm2	1	0.2 ~1.2	0.8
DSPQ – L2		2		1.4
DSPQ – L2		3		1.8
DSPQ – L2		4		2.3
DSPQ – L3		1	0.6~2.5	1.2
DSPQ – L3		2		1.9
DSPQ – L3		3		2.7
DSPQ – L3		4		3.2
DSPQ – L4		1	1.2~5	1.4
DSPQ – L4		2		2.4
DSPQ – L4		3		3.5
DSPQ – L4		4		4.6

Exemplo de aplicação


Distribuidor de Linha dupla mod. DSPQ-L
• Desenho Dimensional:


Modelo:	L	B	H	L1	L2	L3	L4	L5	L6	L7	L8	H1	H2	H3	H4	d1	d2
DSPQ – L2	44	38	104	8	29	11	22.5	27	10	24	11	64	1	42	39	Rosca 3/8	Rosca 1/4
DSPQ – L2	73								-	-					41		
DSPQ – L2	102								82	11							
DSPQ – L2	131								111								
DSPQ – L3	50	40	125	9.5	31	25	29	10	30	76	54	48					
DSPQ – L3	81								61								
DSPQ – L3	112								92								
DSPQ – L3	143								123								
DSPQ – L4	53	45	138	10	37	14	28	34	33	14	83	1	3	57	53		
DSPQ – L4	90								70								
DSPQ – L4	127								107								
DSPQ – L4	164								144								