

Dosadores proporcionais (resistivo) a óleo mod. PSS e mod. PST

PRINCIPIOS DE FUNCIONAMENTO:

Ao pressurizar a bomba, o lubrificante é enviado, sob pressão através da linha principal aos distribuidores, e dos distribuidores aos pontos de lubrificação. Quando a bomba recalca a linha principal, o dosador “estrangula” e equaliza o fluxo de óleo de acordo com a numeração do dosador. Quanto maior a numeração do tipo de vazão, maior o fluxo de óleo que o dosador permitirá passar por ele. A seta no corpo sextavado do dosador indica o sentido do fluxo de óleo.

Os dosadores modelo PSS foram desenvolvidos para serem montados nas barras distribuidoras mod.BB.

Os dosadores modelo PST foram desenvolvidos para serem montados diretamente nos pontos de lubrificação da máquina.



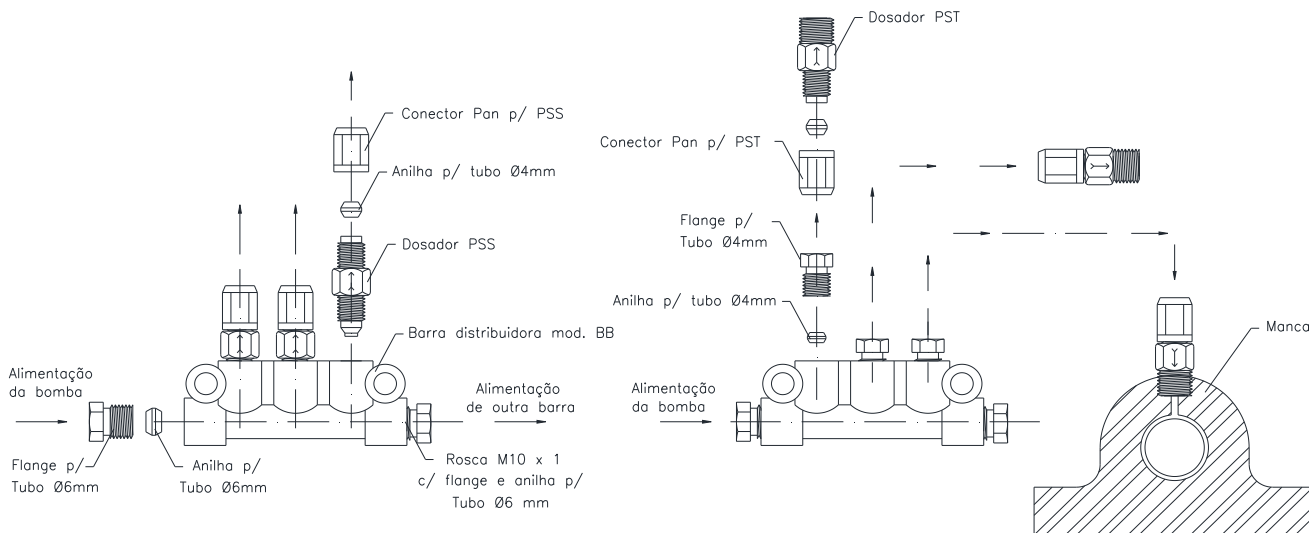
Modelo	Vazão (tipo)	Rosca entrada	Rosca saída	Pressão (Kg/cm ²)	Viscosidade (cSt)
PSS-0	0	M8 x 1	M8 x 1	1,5 a 20	20 a 500
PSS-1	1				
PSS-2	2				
PSS-3	3				
PSS-4	4				
PSS-5	5				

Para adquirir dosador com anilha e conector para tubo Ø4mm, mencionar no pedido que o mesmo deverá ser completo.



Modelo	Vazão (tipo)	Rosca entrada	Rosca saída	Pressão (Kg/cm ²)	Viscosidade (cSt)
PST-0	0	M8 x 1	1/8" NPT	1,5 a 20	20 a 500
PST-1	1				
PST-2	2				
PST-3	3				
PST-4	4				
PST-5	5				

Para adquirir dosador com anilha e conector para tubo Ø4mm, mencionar no pedido que o mesmo deverá ser completo.

• Exemplo de montagem


* Para pedido de conexões, veja nosso catálogo de acessórios e conexões.

* Para pedido de Barra distribuidora BB vide catálogo da mesma.

Sujeito a alteração sem previo aviso

Barra distribuidora mod. BB

DESCRIPTIVO:

As barras distribuidoras mod. BB são barras distribuidoras de passagem livre, para divisão do fluxo de óleo (disponíveis de 1 a 8 saídas) dimensionadas para serem equipadas com dosadores em suas saídas. Essas barras estão disponíveis com rosca de saída M8 x 1 para utilização com dosador proporcional mod. PSS (vide catálogo do mesmo) ou com rosca de saída M10 x 1 para utilização com dosadores de linha simples mod. FSS (vide catálogo do mesmo).

Como as barras distribuidoras são de passagem livre, é indispensável que sejam equipadas com dosadores em suas saídas.

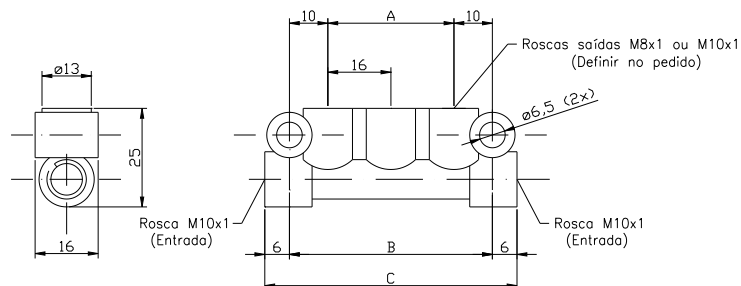


Modelo	Número de saídas	Rosca entradas	Rosca saídas
BB-1 Cód. 700971	1	M10 x 1	M8 x 1
BB-2 Cód. 700972	2		
BB-3 Cód. 700973	3		
BB-4 Cód. 700974	4		
BB-5 Cód. 700975	5		
BB-6 Cód. 700976	6		

Modelo	Número de saídas	Rosca entradas	Rosca saídas
BB-1 Cód. 700981	1	M10 x 1	M10 x 1
BB-2 Cód. 700982	2		
BB-3 Cód. 700983	3		
BB-4 Cód. 700984	4		
BB-5 Cód. 700985	5		
BB-6 Cód. 700986	6		

-Para adquirir Barras com conector flange e anilha Ø6mm nas entradas, mencionar no pedido que a mesma deverá ser completa.

-Para aquisição de dosadores para as barras, favor especificar conforme catálogo do modelo de dosador desejado.

•Desenho Dimensional:


Medidas	A	B	C
BB-1	-	-	30
BB-2	16	35	50
BB-3	32	51	65
BB-4	48	68	86
BB-5	64	83	101
BB-6	80	98	116