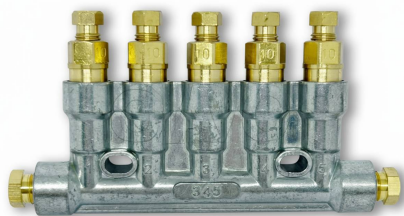


Distribuidor de linha simples a óleo mod. HS



SISTEMAS DE LUBRIFICAÇÃO



PRINCÍPIOS DE FUNCIONAMENTO:

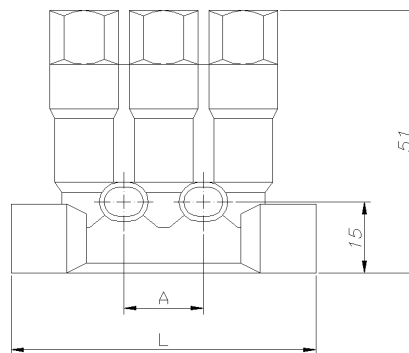
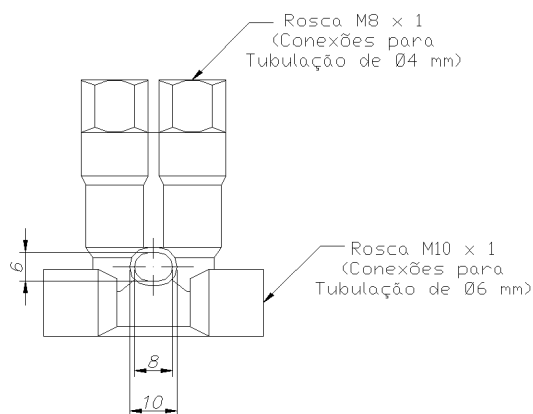
Ao pressurizar a bomba, o lubrificante é enviado, sob pressão através da linha principal aos distribuidores, e dos distribuidores aos pontos de lubrificação. Quando a bomba recalca pela linha principal, ocorre o acumulo de pressão, o pistão dosador é pressionado contra uma mola, enviando o óleo para o ponto de lubrificação. Em seguida, quando a Bomba é desligada a linha principal é despressurizada, fazendo o pistão dosador voltar pela força da mola para a posição inicial. Com isso, a câmara de dosagem é novamente preenchida por transferência.

A vantagem do sistema linha simples é a possibilidade de ampliação do sistema sem maiores dificuldades, introduzindo simplesmente novos distribuidores. A troca de elementos dosadores – maiores ou menores – também poderá ser feita posteriormente.

Modelo:	HS-2	HS-3	HS-4	HS-5
Número de saídas	2	3	4	5
Volume para cada saída:	.03 / .06 / .10 ou .16cc por ciclo (Definir no pedido*)			
Viscosidade:	30 a 440cSt			
Pressão:	15 a 40Kg/cm ² (1,5 a 4,0Mpa)			
Dimensão A	-	17	34	51
Dimensão L	48	65	82	99
* Pode-se determinar volume de dosagem iguais ou diferentes para cada saída do distribuidor				
-Os distribuidores são fornecidos completos com anilha e conector para tubo Ø6mm (Entradas) e Ø4mm (saídas)				

* Quantidades de saídas disponíveis, vide tabela acima.

Desenho Dimensional:



Sujeito a alteração sem previo aviso

Rua José Magnani, 48 - Pq Mamede - CEP 09920-170 - Diadema - SP
(11) 4056-4767 www.sehi.com.br / E-mail: sehi@sehi.com.br